



# PlanBlanc

# SOMMAIRE



**Pourquoi la  
solution  
« Plan Blanc »**



Démonstration  
et détail des  
fonctionnalités



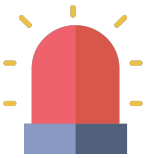
Références et  
présentation  
de medGo



# LES ENJEUX



Centraliser une **liste de contacts spécifique, exhaustive et sécurisée** des professionnels de l'établissement



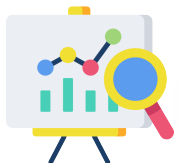
En temps de crise, rappeler le personnel **automatiquement** et **le plus rapidement possible** grâce à une **alerte « intelligente »**



**Gérer et piloter la mobilisation en instantané** tout au long de la crise, grâce à communication facile et rapide et l'envoi massif et instantané de SMS



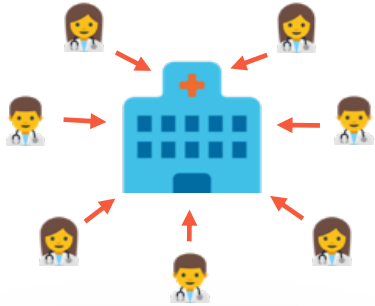
Être d'une **simplicité d'utilisation enfantine, sans paramétrage fastidieux et peu réaliste de scénarios**, pour permettre une utilisation par tous **en période de crise**



Permettre une **traçabilité complète** des événements et un **retour d'expérience post-crise**

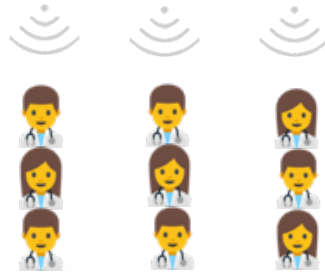


# UN FONCTIONNEMENT SIMPLE



**Importation de la base du personnel**, avec les coordonnées de chacun, via un serveur sécurisé (SFTP)

1



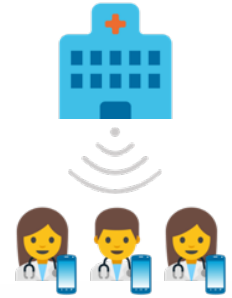
Segmentation de la liste importée en **groupes de diffusion**

2



Déclenchement d'une **alerte en quelque clics** par la cellule de crise ou autre personne habilitée

3



**Traçabilité de la mobilisation** tout au long de la crise et à posteriori afin de réaliser un retour d'expérience complet

4





Pourquoi la solution « Plan Blanc » ?

**Démonstration et détail des fonctionnalités**

Références et présentation de medGo



# 1.1. INTÉGRATION DE LA LISTE DU PERSONNEL

Déposez un fichier .csv sur un serveur sécurisé SFTP pour intégration dans VOTRE base de données sécurisée sur le serveur.

PlanBlanc.fr

MES RESSOURCESMES PLANS BLANCSADRIEN SUBITTE

Mon réseauMes groupes de communication

Mettre à jour mon réseau

< Précédent1 - 200 sur 3800 personnesSuivant >

matricule	Nom ^	Prénom	Téléphone	Email	Métier	Établissement	Pôle	Service
5673326065	A'barrow	Shanie	0656733260	sabarrow7@gnu.org	IDE	CH Test Erwan	Psychiatrie et addictologie	Bloc Service 1
3331971494	Aaron	Danya	0633319714	daaron5l@squarespace.com	OUI	CH Meaux	Psychiatrie et addictologie	Bloc Service 1
9984946932	Abade	Andriette	0699849469	aabadera@biglobe.ne.jp	IDE	CH Test Erwan	Urgences	Service Erwan
1744690096	Abbot	Cole	0617446900	cabbotrr@squarespace.com	ASH	CH Meaux	Psychiatrie et addictologie	Bloc Service 1
3568386627	Abbott	Jany	0635683866	jabbottmt@gravatar.com	IDE	CH Test Erwan	Ambulatoire	Service Erwan
2959987231	Abdon	Morty	0629599872	mabdon4l@paypal.com	AS	CH Meaux	Ambulatoire	Bloc Service 1
5025727667	Abdy	Ralina	0650257276	rabdyiw@mysql.com	OUI	CH Meaux	Psychiatrie et addictologie	Service Gériatriques
5934911562	Abell	Editha	0659349115	eabell8s@china.com.cn	ASH	CH Test Erwan	Ambulatoire	Service Gériatriques



## 1.2. CRÉATION DE GROUPES DE COMMUNICATION

Créez automatiquement des **groupes de communication** ou constituez votre propre groupes de communication sur mesure.

PlanBlanc.fr

MES RESSOURCES MES PLANS BLANCS ADRIEN SUBITTE

Mon réseau Mes groupes de communication

< Précédent 1 - 6 sur 20 groupes Suivant >

<b>Groupe CH Meaux :</b> 802 Personnes <a href="#">Détails</a>	<b>Groupe IDE :</b> 419 Personnes <a href="#">Détails</a>	<b>Groupe IDE Ambulatoire :</b> 216 Personnes <a href="#">Détails</a>
<b>Groupe IDE Plan Blanc :</b> 252 Personnes <a href="#">Détails</a>	<b>Groupe IDE Urgences :</b> 251 Personnes <a href="#">Détails</a>	<b>Groupe Psychiatrie et addictologie :</b> 573 Personnes <a href="#">Détails</a>



## 2. DÉCLENCHEMENT D'UN PLAN BLANC

**Rédigez la communication à effectuer dans le cas du déclenchement d'un Plan Blanc en quelques clics :** choisissez les groupes de destinataires, sélectionnez si vous souhaitez donner la possibilité aux destinataires de répondre ou non.

The screenshot displays the 'Nouvelle communication' (New communication) modal form on the Plan Blanc.fr website. The form is titled 'Nouvelle communication' and has a close button (X) in the top right corner. It is divided into three main sections:

- 1. Type de communication**: This section contains two radio buttons. The first, 'Communication libre : aucune réponse n'est attendue', is selected. The second, 'Demande de réponse : les personnes contactées peuvent répondre Oui ou Non', is unselected.
- 2. Message libre**: This section contains a text input field with the placeholder text 'Le séminaire c'est génial'.
- 3. Destinataires**: This section contains three dropdown menus for selecting recipient groups. The first dropdown is set to 'AS Plan Blanc', the second to 'ASH', and the third to 'Ambulatoire'. To the right of each dropdown is a blue minus sign icon. Below the dropdowns is a link that says 'Ajouter un groupe de destinataire'.

At the bottom of the form, it indicates '2174 remplaçant(s) contacté(s)'. There are two buttons at the very bottom: 'Retour' (Return) and 'Envoyer' (Send).



### 3. PILOTAGE DE LA MOBILISATION EN TEMPS RÉEL

Suivez l'évolution du Plan Blanc et le nombre de réponses reçues, pointez les arrivées et clôturez celui-ci à la fin de la crise.

PlanBlanc.fr

MES RESSOURCESMES PLANS BLANCSADRIEN SUBITTE

Mes communicationsPointage

Nouvelle communicationClôturer le plan blanc

MES COMMUNICATIONS

5 février 2019 10:42

Déclenchement du plan blanc par l'administrateur Adrien SUBITTE

5 février 2019 10:43

Communication créé par l'administrateur Adrien SUBITTE

Message : Le séminaire c'est génial

Communication libre

Groupes: AS Plan Blanc, Ambulatoire, ASH

30 Personne contactés

1 Réponses "Oui"

30 Réponses en attente

0 Réponses "Non"

1 Personnes présentes

MES RESSOURCESMES PLANS BLANCSADRIEN SUBITTE

iltre

ASH

- 200 sur 3800 personnes

Suivant >

matricule	Nom ^	Prénom	Contacté	Dernière réponse	Date	Présent
1744690096	Abbot	Cole	OUI		05/02/2019 09:43	✓
5934911562	Abell	Editha	OUI		05/02/2019 09:43	✗
8877461119	Adam	Aurthur	OUI		05/02/2019 09:43	✗
4991881313	Adame	Carlyle	OUI		05/02/2019 09:43	✗
8477419723	Aiers	Kessia	OUI		05/02/2019 09:43	✗
3005314790	Aires	Dorelia	OUI		05/02/2019 09:43	✗





Pourquoi la  
solution  
« Plan Blanc » ?



Démonstration  
et détail des  
fonctionnalités



**Références et  
présentation de  
medGo**

MEDGO,  
**SOLUTION**  
**LEADER**  
DE GESTION DES  
REEMPLACEMENTS



2017



2020



Une équipe de **35** experts en transformation digitale

+ de **1300** établissements partenaires

Soit une part de marché de **11,5%**<sup>1)</sup>

**1 million** d'heures de remplacement gérées chaque mois

**120 000** utilisateurs actifs de la plateforme

Une note moyenne **9.2**/**10** selon les cadres utilisateurs

<sup>1)</sup> 1253 clients sur 11 000 établissements cibles (3 000 structures sanitaires et 8 000 EHPAD)

# LES 2 PILIERS DE MEDGO



## ERGONOMIE

**Un outil complet, pourtant simple,**  
ergonomique, efficace et accessible à  
tous.



## ACCOMPAGNEMENT

**Un accompagnement de A à Z** pour  
assurer la conduite du changement et  
une parfaite adoption de l'outil.



# LES PRINCIPAUX **ATOUTS** DE MEDGO



Une plateforme **enfantine à utiliser, 100% en ligne**, sans aucune complexité d'installation et d'utilisation



Une **technologie de notification très efficace** (SMS, mail, notifications) : taux de **réception** des alertes par les agents **> 99%**



Un modèle économique qui permet une **utilisation illimitée de la solution**



Une plateforme **créée pour les établissements de santé** en partenariat avec des directions (DRH, DS) et cadres



Un **accompagnement de A à Z** lors du déploiement, pour un **projet réussi**



Une expérience de **1300 établissements** et une équipe de **35 experts** en transformation digitale, dont des professionnels de santé



Vos **données sécurisées et traitées** conformément à la législation en vigueur et les **exigences du RGPD et de la CNIL**



Une **équipe technique internalisée** et très réactive afin d'**adapter l'outil au plus proche de vos besoins**, très rapidement



+ de **1300 ÉTABLISSEMENTS** NOUS FONT CONFIANCE

### CH & GHT > 2000 LITS



#### GHT HAUTS-DE-SEINE



#### GHT 93 EST



### CH de 500-2000 LITS



### CH < 500 LITS



### GROUPES / ASSOCIATIONS (SANITAIRE & EHPAD)

